

V type ball valve

V型球阀

01-16

UPHOLD THE SEA OF BROAD AND PROFOUND
QUALITY CAST SOLID SHIELD



ANGLE STROKE ELECTRIC&PNEUMATIC CONTROL VALVE

角行程电动&气动控制阀

COPESFC

山东科派斯自动化设备有限公司

V型球阀

阀杆:
阀杆采用精磨削加工, 与执行器配合精度高, 使阀门回差小

填料:
填料选用V型, 密封性好

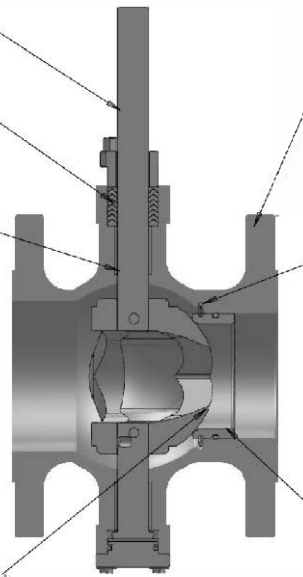
轴承:
轴承采用自润滑轴承承载力高, 摩擦系数小, 减少了操作扭矩

球:
V型开口的球, 球面进行镀硬铬、离子氮化或超音速喷涂, 提高表面硬度, 使球口具有坚硬锋利的刃口对介质具有剪切功能

阀体:
阀体采用整体式结构刚性好, 减少了外漏的可能性

弹簧:
弹簧采用特殊的六角弹簧, 在提供预紧力的同时, 减少了球和阀座之间的摩擦力, 使阀门操作扭矩变小

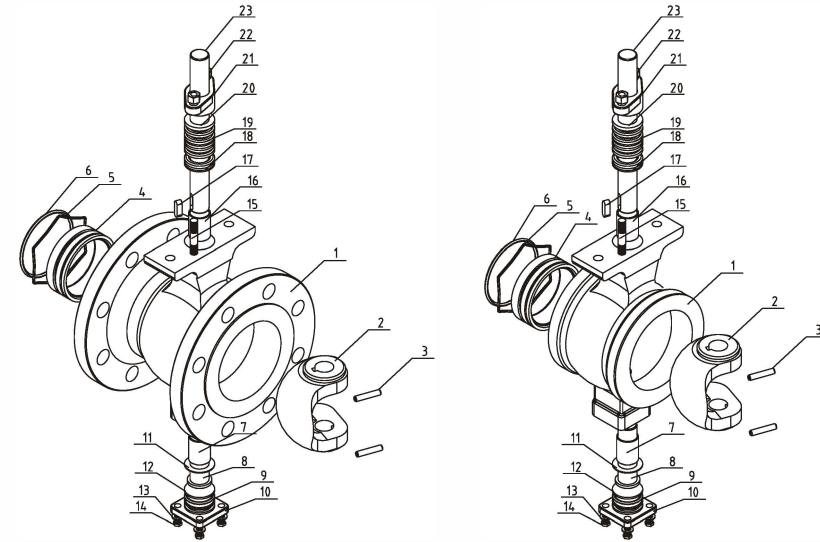
阀座:
特殊的无阀盖式设计, 使阀座与阀体之间无死角, 介质不易积存, 固体颗粒介质不会产生卡死现象



V型球阀是球阀的一种, 它的关闭件是半球体上开有V字型开口, V型开口具有锋利的刃口, 在球体回转过程中, 关闭件之间有擦拭作用, 对介质具有强有力的切断力, 球体的V型开口与阀座流道形成一个扇形区域, 在回转过程中可改变流道截面积, 形成对介质的精确调节, 它是一种角回转的调节阀, 其密封性能与普通球阀相同, 使它同时具备调节和开关两种功能, 与气动或电动执行器配套, 广泛使用于工业过程自控系统中。



V型球阀



零件清单

序号	名称	数量(件)	材料		
1	阀体	1	WCB	CF8	CF8M
2	阀芯	1	CF8表面镀硬铬	CF8表面镀硬铬	CF8M表面镀硬铬
3	圆柱销	2	304	304	316
4	阀座	1	304堆焊硬质合金	304堆焊硬质合金	316堆焊硬质合金
5	弹簧	1	316	316	316
6	O型圈	1	氟橡胶	氟橡胶	氟橡胶
7	自润滑轴承		304+PTFE	304+PTFE	316+PTFE
8	下阀杆	1	20Cr13	304	316
9	O型圈	1	氟橡胶	氟橡胶	氟橡胶
10	后压盖	1	WCB	CF8	CF8M
11	环垫	1	PTFE	PTFE	PTFE
12	调节垫片	1	PTFE	PTFE	PTFE
13	平垫片	4	Q235	304	304
14	螺栓	4	25	304	304
15	双头螺柱	2	25	304	304
16	自润滑轴承	1	304+PTFE	304+PTFE	316+PTFE
17	平键	1	20Cr13	304	316
18	下填料	1	PTFE	PTFE	PTFE
19	中填料	1组	PTFE	PTFE	PTFE
20	上填料	1	PTFE	PTFE	PTFE
21	填料压盖	1	WCB	CF8	CF8M
22	螺母	2	35	304	304
23	上阀杆	1	20Cr13	304	316

V型球阀

产品类型:

DN25-DN250 (1"-10") 对夹式、法兰式结构
 DN300-DN500 (12"-20") 法兰式结构
 压力等级:
 DIN PN10、PN16、PN25、PN40、PN63
 ANSI 150、ANSI 300、ANSI 600

设计标准:

- 1、法兰标准: GB/T 9113.1-2010、JB/T 79.1-1994、HG 20592-2009
 ASME B 16.5 EN 1092-1; 2001
- 2、压力-温度额定值: GB/T 12224-2007 ASME B16.34-2003 ISO 7005-1
- 3、结构长度标准:
 对夹式:企业标准
 法兰式:ISA S75.04-1995, IEC/DIN 534-3-2
- 4、适应温度范围:
 -29°C-150°C常温型
 -29°C-250°C中温型
 -29°C-350°C高温型
- 5、密封与强度试验标准:
 强度及密封试验标准: GB/T 4213-2007
 硬密封等级: 用户无特殊要求时按下表标准, 用户要求时可以按GB/T 4213-2007 V级标准执行。
 强度试验压力是按公称压力的1.5倍, 填料及法兰处密封试验是按公称压力的1.1倍压力进行, 阀座密封是按最大使用压差来进行试验, 当最大使用压差不明确时按1.0MPa (水压) 试验, 当最大压差小于0.6MPa时按0.6MPa压力进行试验, 介质是带有缓蚀阻垢剂的水进行试验。

阀座最大允许泄漏量

软密封阀座: 0.6MPa压缩空气, 无泄漏

硬密封阀座: 1、按客户要求制作

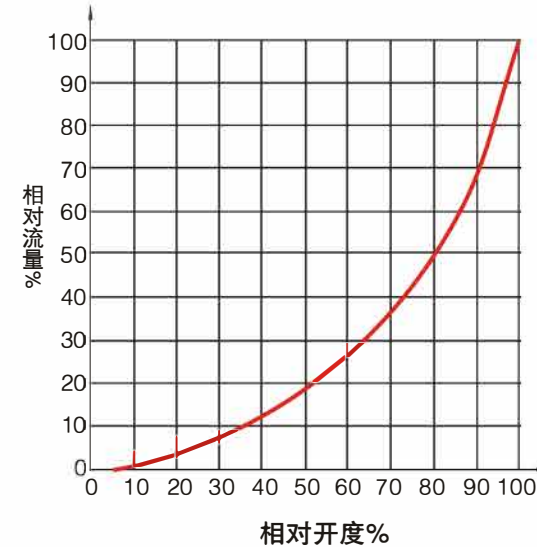
2、在无特殊要求情况下按GB/T 4312 V级密封, 具体泄漏量如下表

规格	硬密封最大允许泄漏量
DN25 (1")	0.15ml/min
DN32 (1 1/4")	0.18ml/min
DN40 (1 1/2")	0.24ml/min
DN50 (2")	0.30ml/min
DN65 (2 1/2")	0.39ml/min
DN80 (3")	0.48ml/min
DN100 (4")	0.60ml/min
DN125 (5")	0.75ml/min
DN150 (6")	0.90ml/min
DN200 (8")	1.20ml/min
DN250 (10")	1.50ml/min
DN300 (12")	1.80ml/min
DN350 (14")	2.10ml/min
DN400 (16")	2.40ml/min
DN450 (18")	2.60ml/min
DN500 (20")	3.00ml/min

V型球阀

流量特性

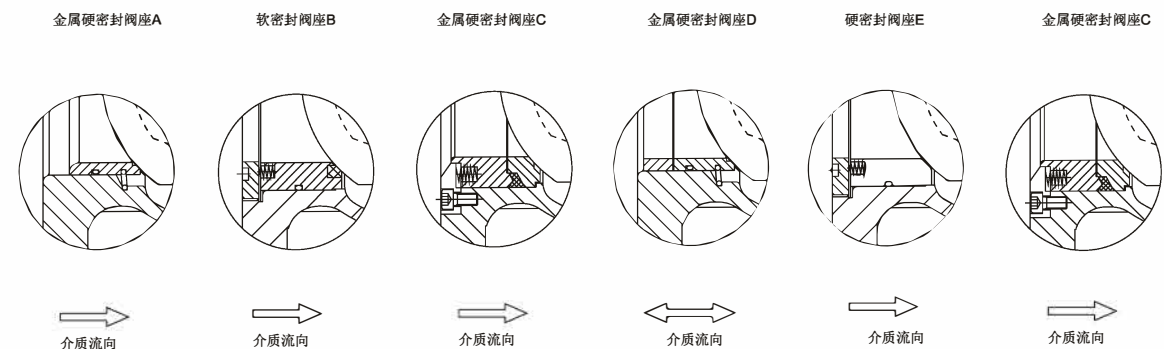
V型调节球阀固有的流量特性为近似等百分比特性, 如图1所示。



标准产品Cv值表

规格	CV值
DN25 (1")	36
DN32 (1 1/4")	56
DN40 (1 1/2")	94
DN50 (2")	152
DN65 (2 1/2")	262
DN80 (3")	358
DN100 (4")	540
DN125 (5")	906
DN150 (6")	1424
DN200 (8")	2176
DN250 (10")	3532
DN300 (12")	5732
DN350 (14")	8245
DN400 (16")	10651
DN450 (18")	12878
DN500 (20")	16343

各种阀座结构示意图



各种阀座结构应用

金属硬密封阀座A、E		金属硬密封阀座A、E	
阀座	304/316+司太立合金	阀座	304/316+司太立合金
弹簧	17-7PH/316	弹簧	17-7PH/316
O形圈	氟橡胶	O形圈	高温氟橡胶
填料	PTFE	填料	石墨
球表面硬化处理	镀硬铬/氮化/喷涂WC/喷涂STL	球表面硬化处理	镀硬铬/氮化/喷涂WC/喷涂STL
适应的温度范围	-29°C-150°C	适应的温度范围	-29°C-250°C
适应的介质类型	水/油/汽/固体颗粒/悬浮	适应的介质类型	水/油/汽/固体颗粒/悬浮

V型球阀

软密封阀座B	
阀座	304+PTFE/316+PTFE
弹簧	17-7PH或Inconel
O形圈	氟橡胶
填料	PTFE
球表面硬化处理	镀硬铬/氮化
适应的温度范围	-29°C-150°C
适应的介质类型	水/油/汽/气

硬密封阀座C	
阀座	304/316+司太立合金
弹簧	17-7PH/316/Inconel
O形圈	石墨
球表面硬化处理	氮化/喷涂WC/喷涂STL
填料	石墨
适应的温度范围	-29°C-350°C
适应的介质类型	汽/固体颗粒

双向金属硬密封阀座D	
阀座	304/316+司太立合金
弹簧	17-7PH/316
O形圈	氟橡胶
填料	PTFE
球表面硬化处理	镀硬铬/氮化/喷涂WC/喷涂STL
适应的温度范围	-29°C-150°C
适应的介质类型	水/油/汽/固体颗粒/悬浮

各种压力等级下所承载的最大压力和相应的扭矩值表

公称口径	(PN16) 承载压力	扭矩 N.M	(PN25) 承载压力	扭矩 N.M	(PN40) 承载压力	扭矩 N.M	(PN63) 承载压力	扭矩 N.M
DN25	1.0MPa	32	1.8MPa	40	3.0MPa	60	4.0MPa	100
DN32	1.0MPa	40	1.8MPa	48	3.0MPa	60	4.0MPa	100
DN40	1.0MPa	76	1.8MPa	95	3.0MPa	110	4.0MPa	220
DN50	1.0MPa	90	1.8MPa	110	3.0MPa	120	4.0MPa	250
DN65	1.0MPa	100	1.8MPa	132	3.0MPa	207	4.0MPa	320
DN80	1.0MPa	140	1.8MPa	170	3.0MPa	210	4.0MPa	320
DN100	1.0MPa	150	1.8MPa	185	3.0MPa	250	4.0MPa	530
DN125	1.0MPa	200	1.8MPa	300	3.0MPa	540	4.0MPa	740
DN150	1.0MPa	300	1.8MPa	420	3.0MPa	660	4.0MPa	1020
DN200	1.0MPa	500	1.8MPa	640	3.0MPa	1000	4.0MPa	1450
DN250	1.0MPa	800	1.8MPa	1270	3.0MPa	1980	4.0MPa	2500
DN300	1.0MPa	1400	1.8MPa	1570	3.0MPa	2430	4.0MPa	3000
DN350	1.0MPa	2000	1.8MPa	2800				
DN400	1.0MPa	2900	1.8MPa	3650				
DN450	1.0MPa	3400	1.8MPa	4080				
DN500	1.0MPa	5000	1.8MPa	6000				

V型球阀

各种压力等级下所承载的最大压力和相应的扭矩值表

公称口径	(150Lb) 承载压力	扭矩 N.M	(300Lb) 承载压力	扭矩 N.M	(600Lb) 承载压力	扭矩 N.M
1"	1.0MPa	32	3.0MPa	60	5.0MPa	100
1 1/4"	1.0MPa	40	3.0MPa	60	5.0MPa	120
1 1/2"	1.0MPa	76	3.0MPa	110	5.0MPa	260
2"	1.0MPa	90	3.0MPa	120	5.0MPa	300
2 1/2"	1.0MPa	100	3.0MPa	207	5.0MPa	400
3"	1.0MPa	140	3.0MPa	210	5.0MPa	420
4"	1.0MPa	150	3.0MPa	250	5.0MPa	670
5"	1.0MPa	200	3.0MPa	540	5.0MPa	840
6"	1.0MPa	300	3.0MPa	660	5.0MPa	1420
8"	1.0MPa	500	3.0MPa	1000	5.0MPa	2000
10"	1.0MPa	800	3.0MPa	1980	5.0MPa	5200
12"	1.0MPa	1400	3.0MPa	2430	5.0MPa	6600
14"	1.0MPa	2000				
16"	1.0MPa	2900				
18"	1.0MPa	3400				
20"	1.0MPa	5000				

以上表中列承载压力是保证阀门在所能承载的最大温度范围内可靠值，使用过程中介质的温度不同，承载的压力也有所不同，相应表中阀门扭矩只作为配执行器时的参考值，具体配备执行器还应考虑实际使用压差实际使用温度，阀座及球面的硬化工艺及密封等级要求的不同有所不同，密封等级要求更高时或温度较高时阀门承载的压力和扭矩有所不同，具体请在选型时进行实际计算。

PN16V型球阀种执行器配置表

V型球阀执行器配置表												
DN	气动执行器				配GT精小型执行器				电动	蜗轮	气动配用气管	气源压力 (MPa)
	ZS	手动	ZDS	手动	DA	SR	手动					
25	ZS36-63	26:1	ZDS45-100	38:1	63	26:1	75	28:1	05	1	Φ6 × 1(G1/4)	0.5-0.7
32	ZS36-63	26:1	ZDS45-100	38:1	63	26:1	75	28:1	05	1		
40	ZS36-80	28:1	ZDS45-100	38:1	83	28:1	92	38:1	10	1		
50	ZS45-80	28:1	ZDS45-100	38:1	92	28:1	105	38:1	10	1		
65	ZS45-80	28:1	ZDS55-125	38:1	92	28:1	105	38:1	20	2	Φ8 × 1.5(G1/4)	
80	ZS45-100	38:1	ZDS55-125	38:1	105	38:1	125	38:1	20	2		
100	ZS45-100	38:1	ZDS55-125	54:1	105	38:1	125	54:1	40	2		
125	ZS55-100	54:1	ZDS55-125	54:1	125	54:1	140	54:1	40	3		
150	ZS55-125	54:1	ZDS63-160	80:1	140	54:1	160	80:1	40	3	Φ10 × 2(G3/8)	
200	ZS63-160	54:1	ZDS63-200	80:1	160	54:1	210	80:1	60	4		
250	ZS80-200	80:1	ZDS80-250	78:1	190	80:1	210	78:1	100	5		
300	ZS80-250	80:1	ZDS100-300	78:1	240	80:1	270	78:1	150	5		
350	ZS100-300	78:1	ZDS125-300	98:1	270	78:1	300	98:1	200	5	Φ12 × 2(G1/2)	
400	ZS100-300	78:1	ZDS125-350	98:1	300	78:1	350	98:1		6		
450	ZS125-350	320:1	ZDS125-400	320:1	350	320:1	400	320:1		6		
500	ZS125-350	320:1	ZDS125-400	320:1	350	320:1	400	320:1		6D		



V型球阀

附件选择

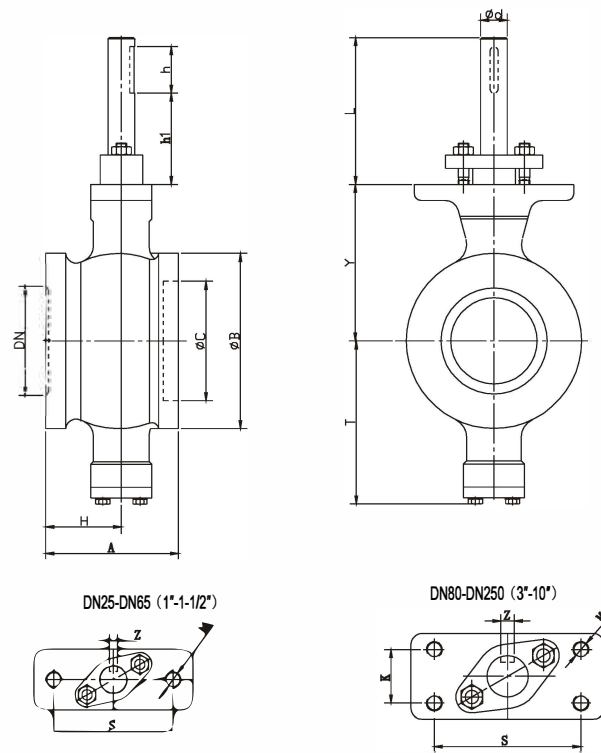
调节型V型球阀： 1、气动调节型： 阀体+支架+气动执行器+电气阀门定位器+空气过滤器

2、电动调节型： 阀体+支架+调节型电动执行器

开关型V型球阀： 1、气动开关型： 阀体+支架+气动执行器+电磁阀+限位开关+空气过滤器

2、电动调节型： 阀体+支架+开关型电动执行器

对夹式V型球阀阀体外型尺寸表

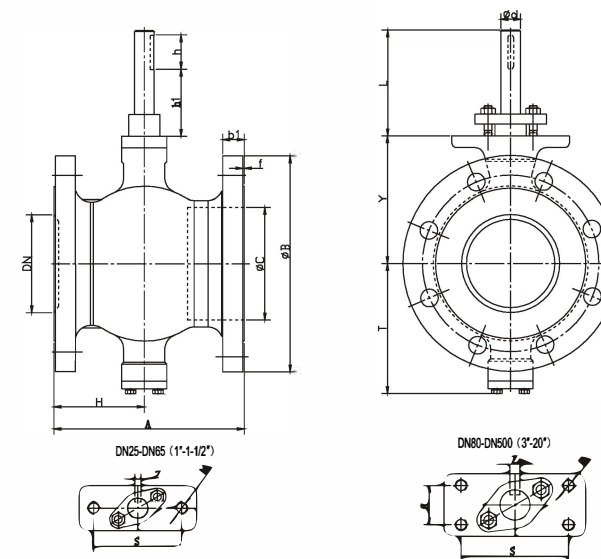


PN10/PN16/150Lb

DN	A	B	C	T	Y	L	φd	h	S	K	M	Z
25	50	68	38	81	73	75	16	35	75	/	2-M10	5
32	60	76	45	86	78	75	16	35	75	/	2-M10	5
40	60	84	50	90	80	75	16	35	75	/	2-M10	5
50	75	100	62	93	90	75	16	35	75	/	2-M10	5
65	100	118	73	108	105	75	16	35	75	/	2-M10	5
80	100	132	90	123	118	75	20	35	90	8	4-M10	6
100	115	158	115	138	130	75	20	35	90	28	4-M10	6
125	129	184	134	148	145	80	25	40	90	28	4-M10	8
150	160	216	164	170	170	94	30	50	110	40	4-M12	8
200	200	268	206	200	201	94	30	50	110	40	4-M12	8
250	240	326	260	240	237	98	40	60	135	40	4-M16	12

V型球阀

法兰式V型球阀外形尺寸



PN16

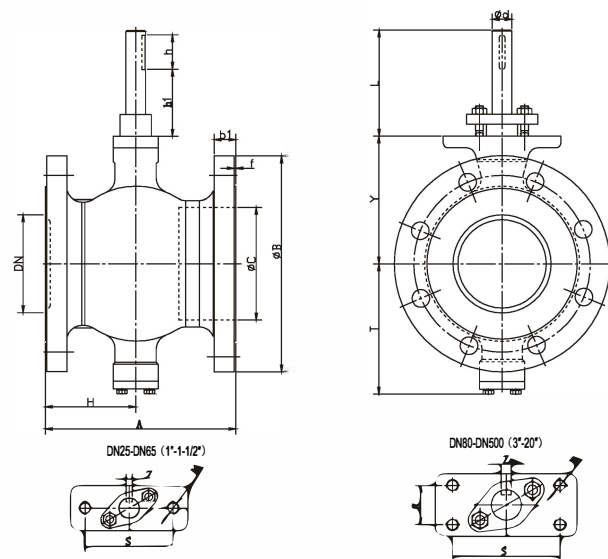
DN	A	B	b1	f	C	T	Y	L	φd	h	S	K	M	Z
25	102	115	16	2	38	81	73	75	16	35	75	/	2-M10	5
32	102	140	18	2	45	86	78	75	16	35	75	/	2-M10	5
40	114	150	18	2	50	90	80	75	16	35	75	/	2-M10	5
50	124	165	20	2	62	93	90	75	16	35	75	/	2-M10	5
65	145	185	20	2	73	108	105	75	16	35	75	/	2-M10	5
80	165	200	20	2	90	123	118	75	20	35	90	28	4-M10	6
100	194	220	22	2	115	138	130	75	20	35	90	28	4-M10	6
125	194	250	22	2	134	148	145	80	25	40	90	28	4-M10	8
150	229	285	24	2	164	170	170	94	30	50	110	40	4-M12	8
200	243	340	24	2	206	200	201	94	30	50	110	40	4-M12	8
250	297	405	26	2	260	240	237	98	40	60	135	40	4-M16	12
300	338	460	28	2	316	286	282	98	40	60	135	40	4-M16	12
350	400	520	30	2	372	330	337	125	50	60	140	64	4-M16	14
400	400	580	32	2	420	367	372	172	60	80	170	80	4-M20	18
450	520	640	40	2	470	422	432	172	70	90	190	90	4-M24	20
500	600	715	44	2	516	490	498	180	80	100	190	90	4-M24	22

150Lb

inch	A	B	b1	f	C	T	Y	L	φd	h	S	K	M	Z
1"	102	108	14.5	2	38	81	73	75	16	35	75	/	2-M10	5
1 1/4"	102	115	14.5	2	45	86	78	75	16	35	75	/	2-M10	5
1 1/2"	114	127	14.5	2	50	90	80	75	16	35	75	/	2-M10	5
2"	124	152	16.3	2	62	93	90	75	16	35	75	/	2-M10	5
2 1/2"	145	180	18	2	73	108	105	75	16	35	75	/	2-M10	5
3"	165	191	19.5	2	90	123	118	75	20	35	90	28	4-M10	6
4"	194	230	24	2	115	138	130	75	20	35	90	28	4-M10	6
5"	194	255	24.3	2	134	148	145	80	25	40	90	28	4-M10	8
6"	229	280	26	2	164	170	170	94	30	50	110	40	4-M12	8
8"	243	340	29	2	206	200	201	94	30	50	110	40	4-M12	8
10"	297	405	30.6	2	260	240	237	98	40	60	135	40	4-M16	12
12"	338	485	32.2	2	316	286	282	98	40	60	135	40	4-M16	12
14"	400	535	35.4	2	372	330	337	125	50	60	140	64	4-M16	14
16"	400	595	37	2	420	367	372	172	60	80	170	80	4-M20	18
18"	520	635	40.1	2	470	422	432	170	70	90	190	90	4-M24	20
20"	600	700	44	2	516	490	498	180	80	100	190	90	4-M24	22

V型球阀

法兰式V型球阀外形尺寸



PN25

DN	A	B	b1	f	C	T	Y	L	ϕd	h	S	K	M	Z
25	102	115	16	2	40	88	86	75	20	35	90	28	4-M10	6
32	102	140	18	2	48	90	90	75	20	35	90	28	4-M10	6
40	114	150	18	2	56	95	93	80	25	40	90	28	4-M10	8
50	124	165	20	2	65	98	98	80	25	40	90	28	4-M10	8
65	145	185	22	2	81	130	125	95	30	50	110	40	4-M12	8
80	165	200	24	2	95	128	128	95	30	50	110	40	4-M12	8
100	194	235	24	2	115	142	142	95	30	50	110	40	4-M12	8
125	194	270	26	2	138	175	170	100	40	60	135	40	4-M16	12
150	229	300	28	2	170	215	215	125	50	60	140	64	4-M16	14
200	243	360	30	2	208	228	228	125	50	60	140	64	4-M16	14
250	297	425	32	2	265	260	260	150	60	80	170	80	4-M20	18
300	338	485	34	2	320	310	310	150	60	80	170	80	4-M20	18

PN40

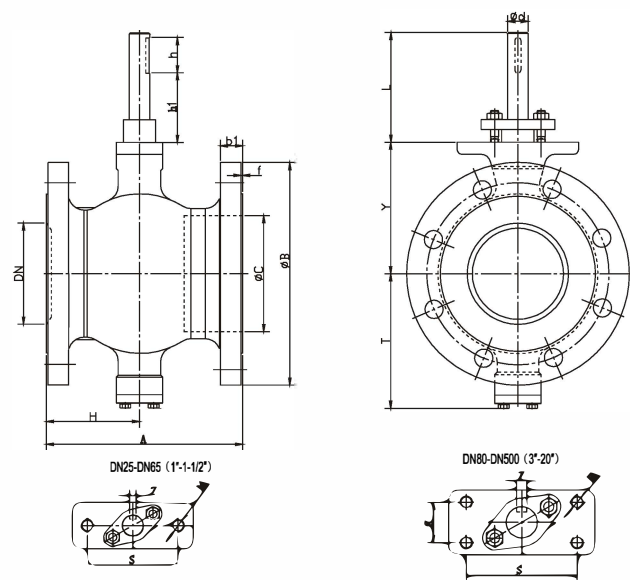
DN	A	B	b1	f	C	T	Y	L	ϕd	h	S	K	M	Z
25	102	115	16	2	40	88	86	75	20	35	90	28	4-M10	6
32	102	140	18	2	48	90	90	75	20	35	90	28	4-M10	6
40	114	150	18	2	56	95	93	80	25	40	90	28	4-M10	8
50	124	165	20	2	65	98	98	80	25	40	90	28	4-M10	8
65	145	185	22	2	81	130	125	95	30	50	110	40	4-M12	8
80	165	200	24	2	95	128	128	95	30	50	110	40	4-M12	8
100	194	235	24	2	115	142	142	95	30	50	110	40	4-M12	8
125	194	270	26	2	138	175	170	100	40	60	135	40	4-M16	12
150	229	300	28	2	170	215	215	125	50	60	140	64	4-M16	14
200	243	375	34	2	208	228	228	125	50	60	140	64	4-M16	14
250	297	450	38	2	265	260	260	150	60	80	170	80	4-M20	18
300	338	515	42	2	320	310	310	150	60	80	170	80	4-M20	18

PN63

DN	A	B	b1	f	C	T	Y	L	ϕd	h	S	K	M	Z
25	145	140	24	2	42	100	105	80	25	40	90	28	4-M10	8
32	145	155	26	2	50	105	110	80	25	40	90	28	4-M10	8
40	170	170	26	2	58	120	120	95	30	50	110	40	4-M12	8
50	170	180	26	2	68	130	135	95	30	50	110	40	4-M12	8
65	200	205	26	2	82	140	140	100	40	60	135	40	4-M16	12
80	200	215	28	2	95	153	150	100	40	60	135	40	4-M16	12
100	254	250	30	2	120	160	170	100	40	60	135	40	4-M16	12
125	265	295	34	2	138	190	200	125	50	60	140	64	4-M16	14
150	280	345	36	2	170	230	236	150	60	80	170	80	4-M20	18
200	360	415	42	2	218	263	273	170	70	90	190	90	4-M24	20
250	390	470	46	2	275	320	320	170	70	90	190	90	4-M24	20
300	420	530	52	2	320	375	410	180	80	100	190	90	4-M24	22

V型球阀

法兰式V型球阀外形尺寸



300Lb

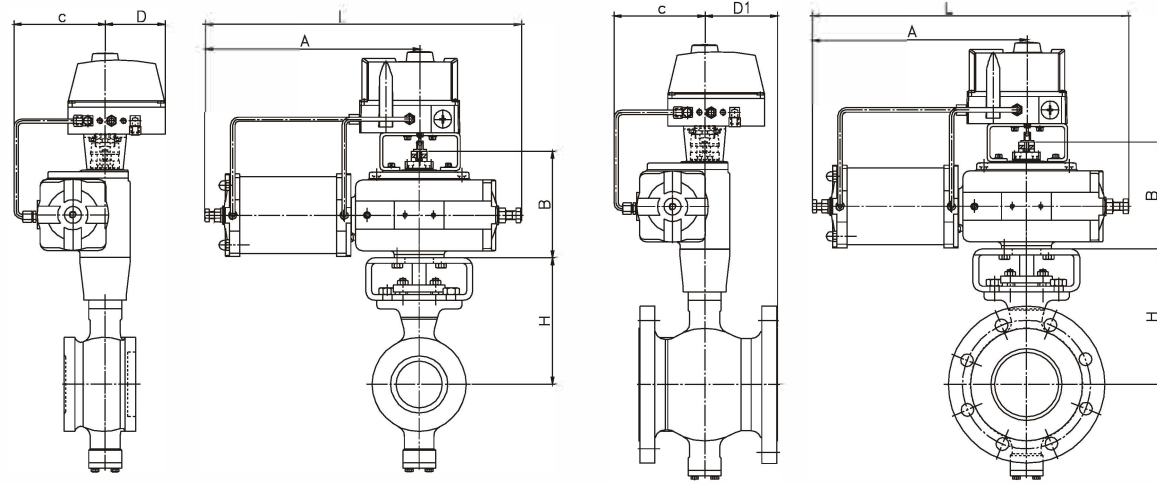
inch	A	B	b1	f	C	T	Y	L	ϕd	h	S	K	M	Z
1"	102	125	18	2	40	88	86	75	20	35	90	28	4-M10	6
1 1/4"	102	135	19.5	2	48	90	90	75	20	35	90	28	4-M10	6
1 1/2"	114	155	21	2	56	95	93	80	25	40	90	28	4-M10	8
2"	124	165	23	2	65	98	98	80	25	40	90	28	4-M10	8
2 1/2"	145	190	26	2	81	130	125	95	30	50	110	40	4-M12	8
3"	165	210	29	2	95	128	128	95	30	50	110	40	4-M12	8
4"	194	255	32.2	2	115	142	142	95	30	50	110	40	4-M12	8
5"	194	280	35.6	2	138	175	170	100	40	60	135	40	4-M16	12
6"	229	320	37	2	170	215	215	125	50	60	140	64	4-M16	14
8"	243	380	42	2	208	228	228	125	50	60	140	64	4-M16	14
10"	297	445	48.1	2	265	260	260	150	60	80	170	80	4-M20	18
12"	338	520	49.3	2	320	310	310	150	60	80	170	80	4-M20	18

600Lb

inch	A	B	b1	f	C	T	Y	L	ϕd	h	S	K	M	Z
1"	145	125	24.5	7	42	100	105	80	25	40	90	28	4-M10	8
1 1/4"	145	135	27.7	7	50	105	110	80	25	40	90	28	4-M10	8
1 1/2"	170	155	29.3	7	58	120	120	95	30	50	110	40	4-M12	8
2"	170	165	32.4	7	68	130	135	95	30	50	110	40	4-M12	8
2 1/2"	200	190	35.6	7	82	140	140	100	40	60	135	40	4-M16	12
3"	200	210	38.8	7	95	153	150	100	40	60	135	40	4-M16	12
4"	254	275	45.1	7	120	160	170	100	40	60	135	40	4-M16	12
5"	265	330	51.5	7	138	190	200	125	50	60	140	64	4-M16	14
6"	280	355	54.7	7	170	230	236	150	60	80	170	80	4-M20	18
8"	360	420	62.6	7	218	263	273	170	70	90	190	90	4-M24	20
10"	390	510	70.5	7	275	320	320	170	70	90	190	90	4-M24	20
12"	420	560	73.7	7	320	375	410	180	80	100	190	90	4-M24	22

V型球阀

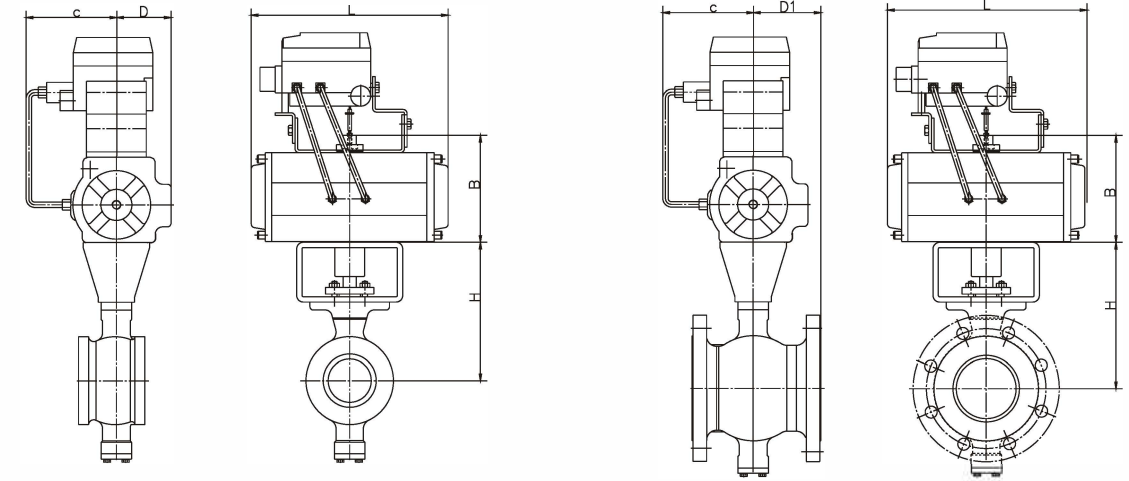
PN16\150Lb阀体加气动双作用执行器外形尺寸



DN	A	L	B	H	C	D	D1
25	270	390	140	133	105	85	85
32	270	390	140	138	105	85	85
40	275	395	140	140	115	85	85
50	275	395	140	150	115	85	85
65	296	440	150	165	125	85	85
80	300	445	150	178	135	85	90
100	300	445	150	190	135	85	102
125	343	507	155	205	155	85	97
150	343	507	155	235	170	85	129
200	418	617	190	265	200	85	123
250	502	742	224	317	260	92	149
300	520	760	224	362	280		148
350	605	900	277	437	330		179
400	620	900	277	492	330		180
450	770	1200	330	570	400		230
500	770	1200	330	640	400		280

V型球阀

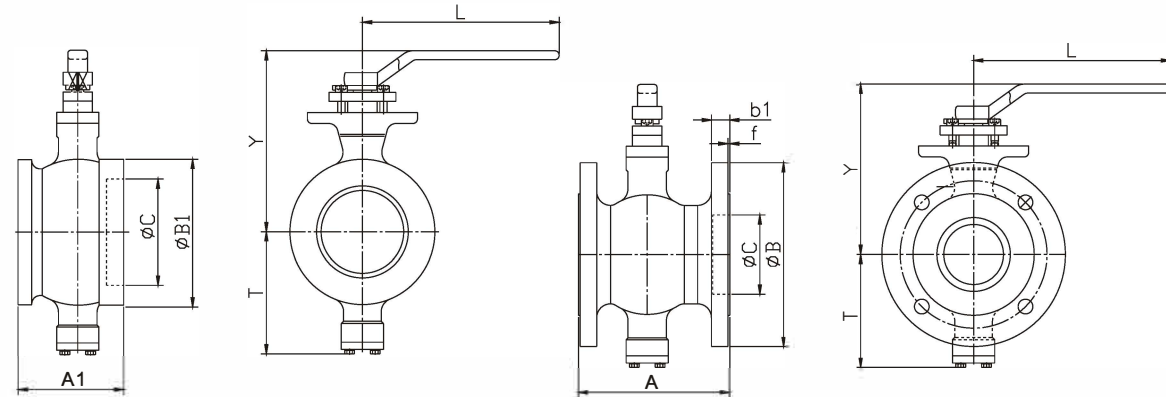
PN16/150Lb阀体加精小型双作用执行器外形尺寸



DN	L	B	H	D1		
25	168	108	163	120	36	85
32	168	108	168	120	36	85
40	204	129	170	130	46	85
50	262	137	180	130	50	85
65	262	137	195	130	50	85
80	268	153	210	145	56	90
100	268	153	220	145	56	102
125	300	175	235	160	68	97
150	390	192	270	160	75	129
200	460	217	300	175	87	123
250	525	260	375	195	103	149
300	600	319	420	220		148
350	720	356	500	250		179
400	740	378	550	260		180
450	740	378	650	260		230
500	860	432	720	260		280

V型球阀

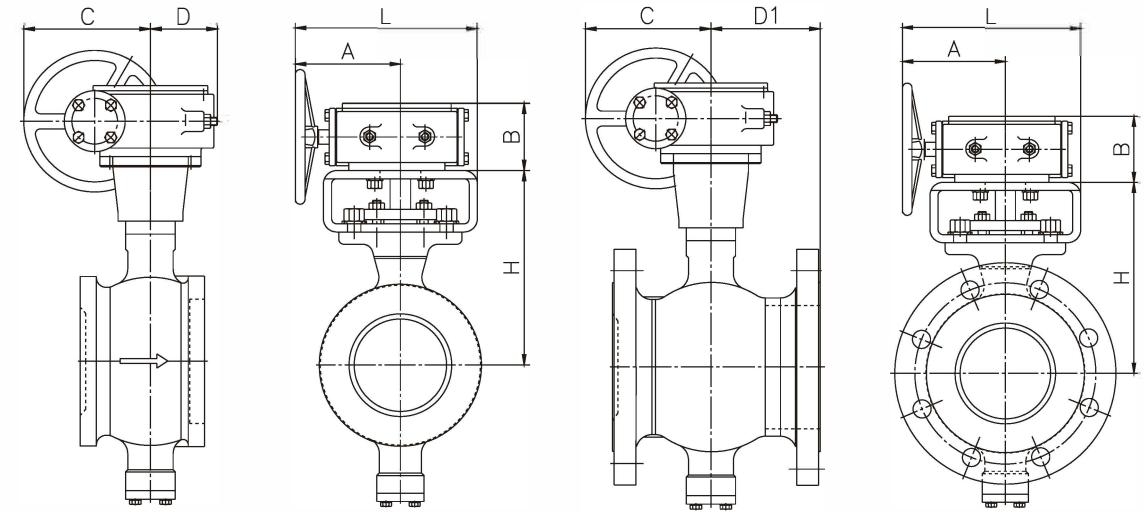
PN16对夹式、法兰式阀体加手柄外形尺寸



DN	A	A1	B1	B	C	b1	f	T	Y	L
25	50	102	68	115	38	16	2	81	73	150
32	60	102	76	140	45	18	2	86	78	180
40	60	114	84	150	50	18	2	90	80	215
50	75	124	100	165	62	20	2	93	90	230
65	100	145	118	185	77	20	2	108	105	270
80	100	165	132	200	90	20	2	123	118	290
100	115	194	158	220	115	22	2	138	130	330
125	129	194	184	250	134	22	2	148	145	330

V型球阀

PN16/150Lb阀体加蜗轮头外形尺寸



DN	A	L	B	H	C	D	D1
25	145	200	70	133	170	60	60
32	145	200	70	138	170	60	60
40	145	200	70	140	170	60	60
50	145	200	70	150	170	60	64
65	145	200	70	165	170	60	75
80	145	200	70	178	170	60	90
100	145	200	70	190	170	60	100
125	170	235	74	205	190	75	97
150	170	235	74	235	190	75	120
200	190	265	90	265	220	83	125
250	215	325	100	317	270	106	150
300	215	325	100	362	270		150
350	260	370	125	437	300		180
400	260	370	125	492	300		180
450	260	370	125	570	300		230
500	270	415	130	640	340		280